



FLINT
RCO0004NIRV19

- **Modern Design** : Contemporary abstract pattern in a modern 19.7 square tile format, neutral colour palette
- **Sustainability** : Ecobak modular backing contains 10% recycled content
- **Built to Last** : 100% Solution Dyed BCF Nylon-backed by lifetime wear warranty



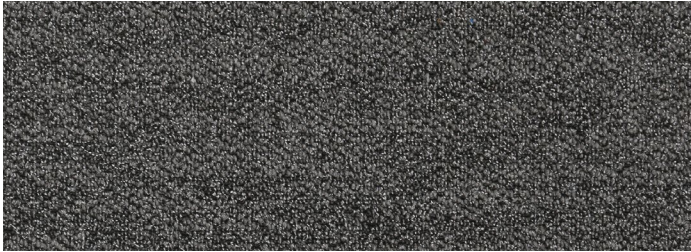
DUNE
RCO0001NIRV19



SHALE
RCO0002NIRV19



FLINT
RCO0004NIRV19



HEMATITE
RCO0005NIRV19



NIRVANA COLLECTION – SPECIFICATIONS

SPECIFICATIONS

Fibre Type	100% Solution Dyed BCF Nylon
Backing	EcoBak Modular (100% PVC free)
Tile Size	50 cm x 50 cm (19.7" x 19.7")
Thickness	5.8mm - 6.0mm
Density	3888
Dye Method	100% Solution Dyed
Construction	Multi-level loop
Pile Face Weight	17 oz
Pile Height	2.5mm-4.5mm(±0.5mm)
Stitches Per Inch	9
Gauge	1/12"
Installation Methods	Modified ashlar, quarter-turn

PERFORMANCE TESTING

Flammability/Radiant Panel	ASTM E648-17
Smoke Density	ASTM E662 < 450
Colourfastness	AATCC TEST METHOD 165
Static Generation	AATCC-134≤3.5kV
Stain Resistance	AATCC TEST METHOD 175-2003

SUSTAINABILITY & CERTIFICATIONS

CRI Indoor Air Quality	CRI
Greenguard	No
Recycled Content	10% Post industrial

PACKAGING

Tiles/Carton	20
SY/Carton	5.98
Carton Weight (lbs)	17.7±0.5kg(40lbs)
Cartons / Pallet	32

WARRANTY

Wear	Lifetime
Delamination	Lifetime
Dimensional Stability	Lifetime
Backing Performance	Lifetime

ADDITIONAL INFORMATION

Chair pads are recommended under office chairs with roller casters to preserve appearance retention, avoid premature or accelerated wear and act as a deterrent to delamination. Walk off mats are recommended at building entry ways to reduce soiling. Due to dye lot variation, the actual product may vary from sample. Specifications are subject to change without notice when such changes do not alter product performance. This carpet is manufactured and recommended for floorcovering use only. We do not assume any liability, real or implied, when carpet is applied otherwise.

*Refer to richmondflooring.ca for full warranty and installation details.



FLINT
RCO0004NIRV19

- **Style moderne :** Motif abstrait contemporain en format moderne de carreaux carrés de 19,7 po dans une palette de couleurs neutres
- **Durabilité :** La sous-couche modulaire Ecobak a une teneur en matières recyclées de 10 %
- **Conçu pour durer :** Filament continu gonflant (BCF) de nylon à 100 % teint dans la masse, bénéficiant d'une garantie à vie contre l'usure



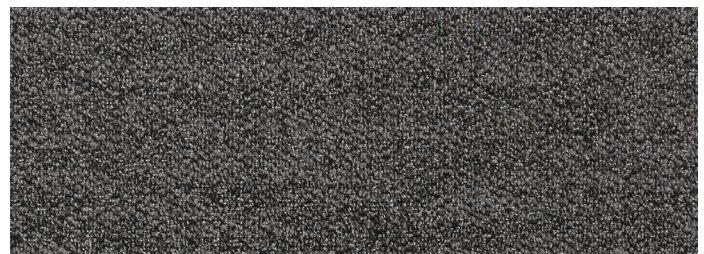
DUNE
RCO0001NIRV19



SHALE
RCO0002NIRV19



FLINT
RCO0004NIRV19



HEMATITE
RCO0005NIRV19



COLLECTION **NIRVANA** – SPECIFICATIONS

SPÉCIFICATIONS

Type de fibre	100% Solution Dyed BCF Nylon
Sous-couche	Modulaire EcoBak (exempte de PVC à 100 %)
Dimension des carreaux	50 cm x 50 cm (19,7 po x 19,7 po)
Épaisseur	5,8 mm - 6,0 mm
Densité	3 888
Procédé de teinture	Teint masse
Construction	Boucle à plusieurs niveaux
Poids du velours	17 oz
Hauteur du velours	2,5 mm - 4,5 mm (±0,5 mm)
Points par pouce	9
Calibre	1/12 po
Méthodes d'installation	Ashlar modifié, quart de tour

ESSAIS DU RENDEMENT

Inflammabilité / panneau rayonnant	ASTM E648-17
Densité de fumée	ASTM E662 < 450
Solidité de la couleur	AATCC TEST METHOD 165
Génération d'électricité statique	AATCC-134 ≤ 3,5kV
Résistance aux taches	AATCC TEST METHOD 175-2003

DURABILITÉ ET CERTIFICATIONS

CRI Qualité de l'air intérieur	CRI
Greenguard	Non
Contenu recyclé	10 % post-industriel

EMBALLAGE

Carreaux/carton	20
Verge carrée/carton	5,98
Poids du carton	17,7 ± 0,5 kg (40lbs)
Cartons/palette	32

GARANTIE

Usure	Durée À vie
Décollement	Durée À vie
Stabilité dimensionnelle	Durée À vie
Rendement de la sous-couche	Durée À vie

INFORMATION ADDITIONNELLE

Les sous-chaises acryliques sont nécessaires dans les bureaux sous les chaises à roulettes afin de préserver l'apparence, préserver la délamination ou l'usure prématurée. Des paillasons essuie-pieds sont recommandés aux entrées des édifices afin de réduire les risques de souillures excessives. À cause des variations d'un lot de teinture à l'autre, le produit actuel peut varier de l'échantillon. Les spécifications sont sujettes à des changements sans préavis lorsque de tels changements n'affectent pas la performance du produit. Ce tapis a été conçu et est recommandé uniquement pour recouvrir les planchers. Nous ne serons pas tenu responsable en aucun cas pour tout dommage causé au tapis si celui-ci est utilisé de façon inconvenante.

*Vous référer à richmondflooring.ca pour les détails de garantie et d'installation.