



# Richmond

indoor/outdoor carpet • tapis d'intérieur/d'extérieur

# SMOOTH CHOICE

## COLLECTION

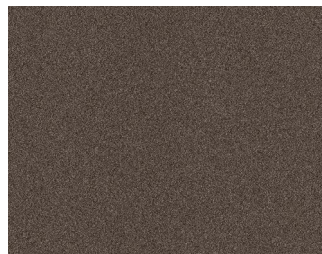


**KALE**  
RION110SMOO12

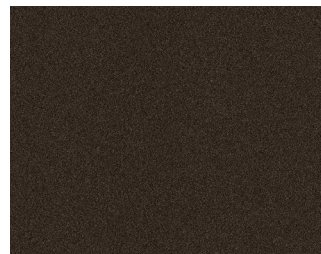
- **Built to Last:** The Dura-Lock® fused fibre backing system prevents fraying and unraveling
- **Sustainability:** Natural Touch™ PET fibre is composed of up to 100% recycled purified plastic bottles
- **Fade Proof:** Solution dyed through entire fibre locks in colour and UV protection provides colour fastness
- **Durability:** Dense fibre will not show traffic patterns or wear, even with heavy use
- **Made for Life:** Easily clean up spills with water and a mild cleaner
- **Longevity:** Needle punch products are self-healing for seamless “cut and patch” repairs
- **Eco-friendly:** Latex and VOC free



**TRUFFLE**  
RION400SMOO12



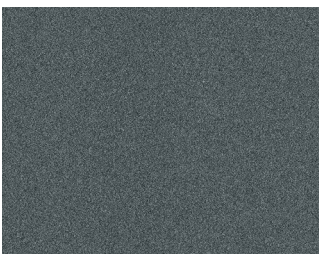
**CAPPUCCINO**  
RION490SMOO12



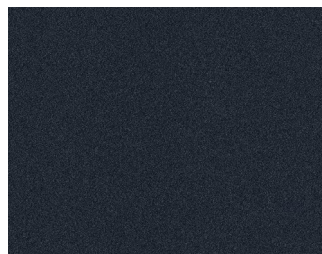
**CHAI**  
RION170SMOO12



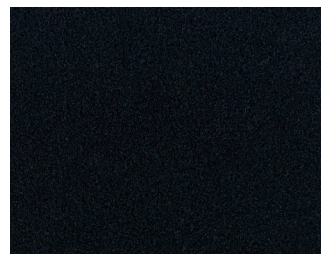
**KALE**  
RION110SMOO12



**SLATE**  
RION670SMOO12



**TIDAL**  
RION550SMOO12



**COAL**  
RIO9380SMOO12

Fade and Wear  
Warranty



All  
Grades



**Dura-Lock**



Sustainability

Natural  
TOUCH

Recycled Content



**SHNIER**  
STEP AHEAD • À L'AVANT-GARDE

richmondflooring.ca

# SMOOTH CHOICE COLLECTION – SPECIFICATIONS

## PRODUCT INFORMATION

Fibre	Natural Touch™ PET Polyester
Backing	Dura-Lock®
Construction	100% Polyester Nonwoven Fully-Activated Dilour

## VISUAL

Colour	Match Approved Standard
Appearance	Match Approved Standard

## WARRANTY

Fade and Wear	3 Years
---------------	---------

## SUSTAINABLE CERTIFICATIONS

PERFORMANCE	CERTIFICATION CREDITS	MINIMUM REQUIREMENTS	PERFORMANCE VS. REQUIREMENTS
Certified Low Emitting Material	Natural Touch and Recycled Content	N/A	Meets

## TECHNICAL INFORMATION

TEST	METHOD	RESULTS
Total Weight:	FTM NW508 (ASTM D3776)	15 oz/yd <sup>2</sup> +/- 1.5 oz/yd <sup>2</sup>
Width:	FTM NW502 (ASTM D3774)	Requested width +/- 0.5"
Total Thickness:	FTM NW504 (ASTM D5729)	0.200 in +/- 0.020 in
Pile Height:	PILE FTM NW523	2.0 mm +/- 0.5 mm
Flammability:	PILL TEST DOC (FF 1-70)	
Critical Radiant Flux:	RADIANT PANEL (ASTM E648-14a)	
Optical Smoke Density:	SMOKE DENSITY (ASTM E662-13d)	

Read all instructions before installation. Incorrect installation voids all warranties. Not warranted for commercial use. Richmond Indoor/Outdoor recommends using conventional hot water extraction cleaning to maintain your carpet. Walking on needle punch carpet during and immediately after installation must be avoided since this could cause a too-wet adhesive to bleed through to the face of the carpet. Foot traffic should be avoided for a minimum of 24 hours. Printed room scenes and swatches are provided as a reference only. Product selection, colour and specifications may change without notice. Product selection should be made from actual **Indoor/Outdoor samples** at an authorized dealer for true colour representation.

\*Refer to [richmondflooring.ca](http://richmondflooring.ca) for details on the full warranty and installation.



# Richmond

indoor/outdoor carpet • tapis d'intérieur/d'extérieur

COLLECTION

# SMOOTH CHOICE

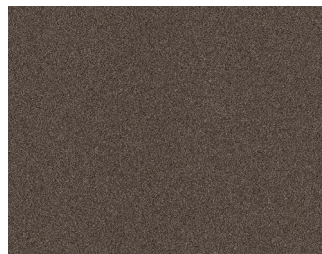


**KALE**  
RION110SMOO12

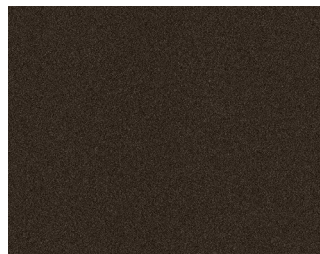
- **Conçu pour durer :** Le système de sous-couche en fibres fusionnées Dura-Lock® empêche toute forme d'effilochage
- **Durabilité :** La fibre en polytéréphtalate d'éthylène (PET) Natural Touch<sup>MC</sup> est composée de bouteilles de plastique purifié recyclées à 100 %
- **Résistant à la décoloration :** La couleur de la fibre entière teinte masse ne subira jamais la moindre variation et la protection contre les rayons UV offre une stabilité de la couleur
- **Durabilité :** La fibre dense ne présentera aucun schéma de circulation ni d'usure, même dans un contexte d'usage intensif
- **Conçu pour la vie :** Permet de nettoyer facilement les déversements avec de l'eau et un produit nettoyant doux
- **Longévité :** Les produits aiguilletés s'autoréparent dans le cas des réparations « couper et rapiécer » sans couture
- **Écologique :** Produit exempt de latex et de COV



**TRUFFLE**  
RION400SMOO12



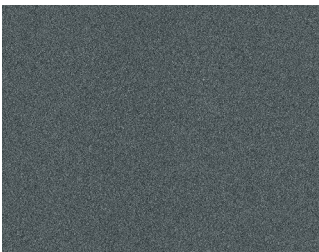
**CAPPUCCINO**  
RION490SMOO12



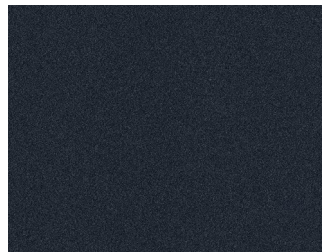
**CHAI**  
RION170SMOO12



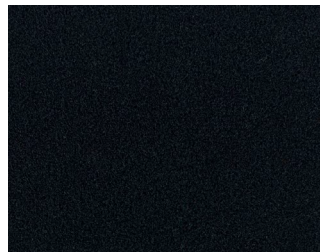
**KALE**  
RION110SMOO12



**SLATE**  
RION670SMOO12



**TIDAL**  
RION550SMOO12



**COAL**  
RIO9380SMOO12

contre l'usure et la décoloration garantie



Tous les étages par rapport au niveau



**Dura-Lock**



Durabilité

Teneur en matières recyclées

Natural TOUCH



**SHNIER**  
STEP AHEAD • À L'AVANT-GARDE

richmondflooring.ca

# COLLECTION **SMOOTH CHOICE** – SPECIFICATIONS

## RENSEIGNEMENTS SUR LE PRODUIT

Fibre	Polyester PET Natural Touch™
Sous-couche	Dura-Lock®
Construction	Polyester à 100 % avec la technologie Dilour non tissée pleinement activée

## ASPECTS VISUELS

Couleur	Norme de correspondance approuvée
Apparence	Norme de correspondance approuvée

## GARANTIE

L'usure et la décoloration	3 ans
----------------------------	-------

## CONFORMITÉ ET CERTIFICATIONS DURABLES

PERFORMANCE	CERTIFICATION CRÉDITS	LE MINIMUM EXIGENCES	PERFORMANCE VS. EXIGENCES
Matériau certifié à faible émission	Natural Touch and Recycled Content	S.O.	Se rencontre

## INFORMATIONS TECHNIQUES

TESTER	RÉSULTATS	RÉSULTATS
Total Weight:	FTM NW508 (ASTM D3776)	15 oz/vg <sup>2</sup> +/- 1,5 oz/vg <sup>2</sup>
Largeur :	FTM NW502 (ASTM D3774)	Largeur demandée +/- 0,5 po
Total Thickness:	FTM NW504 (ASTM D5729)	0,200 po +/- 0,020 po
Pile Height:	VELOURS FTM NW523	2,0 mm +/- 0,5 mm
Flammability :	DOCUMENT SUR L'ESSAI DU VELOURS (FF 1-70)	
Flux de rayonnement critique :	PANNEAU RAYONNANT (ASTM E648-14a)	
Densité de fumée optimale :	DENSITÉ DES FUMÉES (ASTM E6623-13d)	

Lisez toutes les instructions avant l'installation. Une mauvaise installation annule la garantie. Non garanti si utilisé dans un contexte commercial. Tapis d'intérieur/d'extérieur Richmond recommande de recourir au nettoyage conventionnel par extraction à l'eau chaude pour entretenir votre tapis. Marcher sur un tapis aiguilleté durant l'installation et immédiatement après doit être évité puisque cela pourrait faire en sorte qu'un adhésif trop humide passe à travers le tapis et durcisse à la surface. On doit éviter de marcher sur le tapis pendant au moins 24 heures. Les décors de pièce imprimés et les échantillons ne sont fournis qu'à titre de référence seulement. La sélection, la couleur et les spécifications du produit peuvent changer sans préavis. La sélection du produit devrait être faite à partir d'échantillons **de tapis d'intérieur/d'extérieur réels** chez un détaillant autorisé pour obtenir une représentation fidèle des couleurs.

\*Vous référer à [richmondflooring.ca](http://richmondflooring.ca) pour les détails de garantie et d'installation..